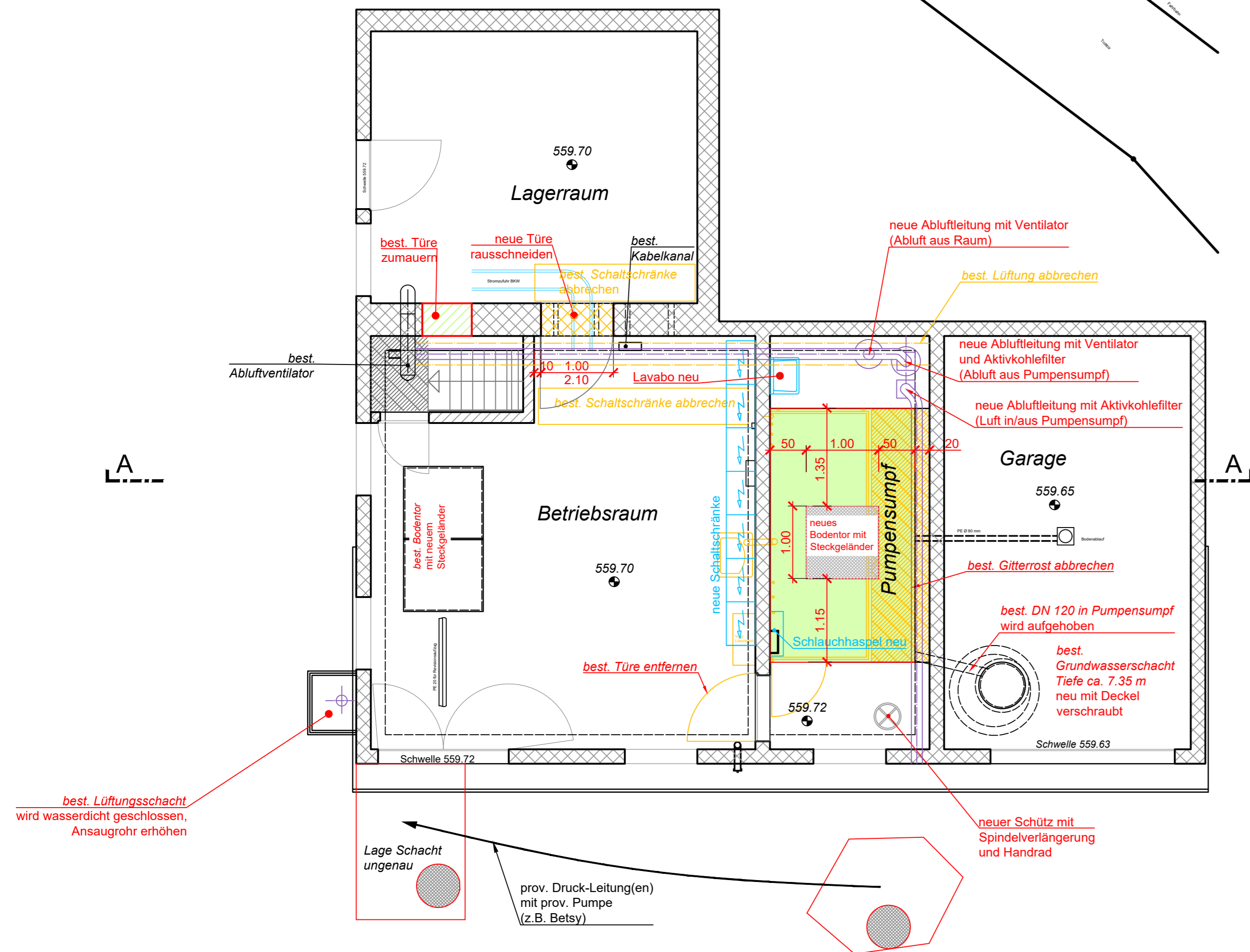
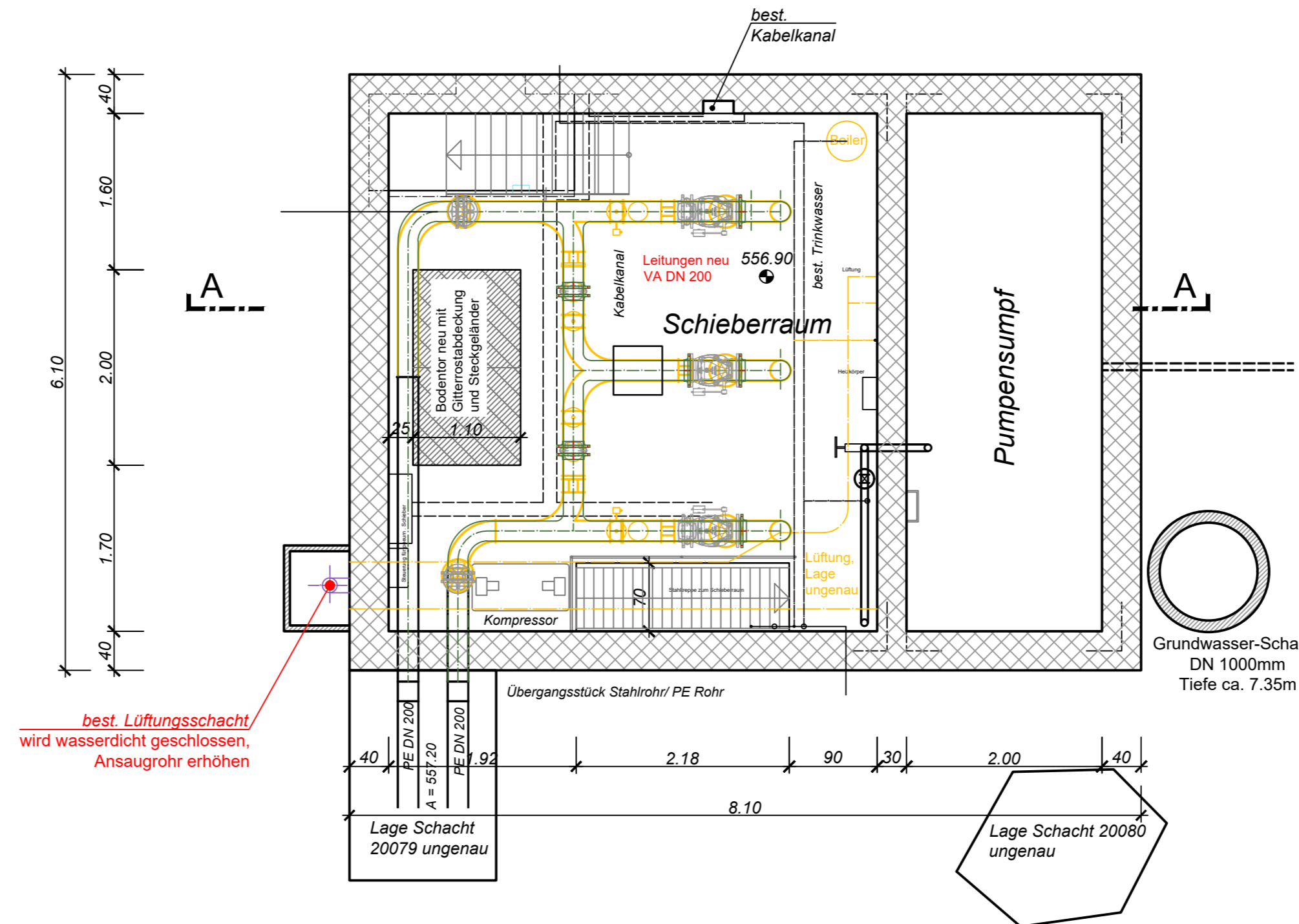


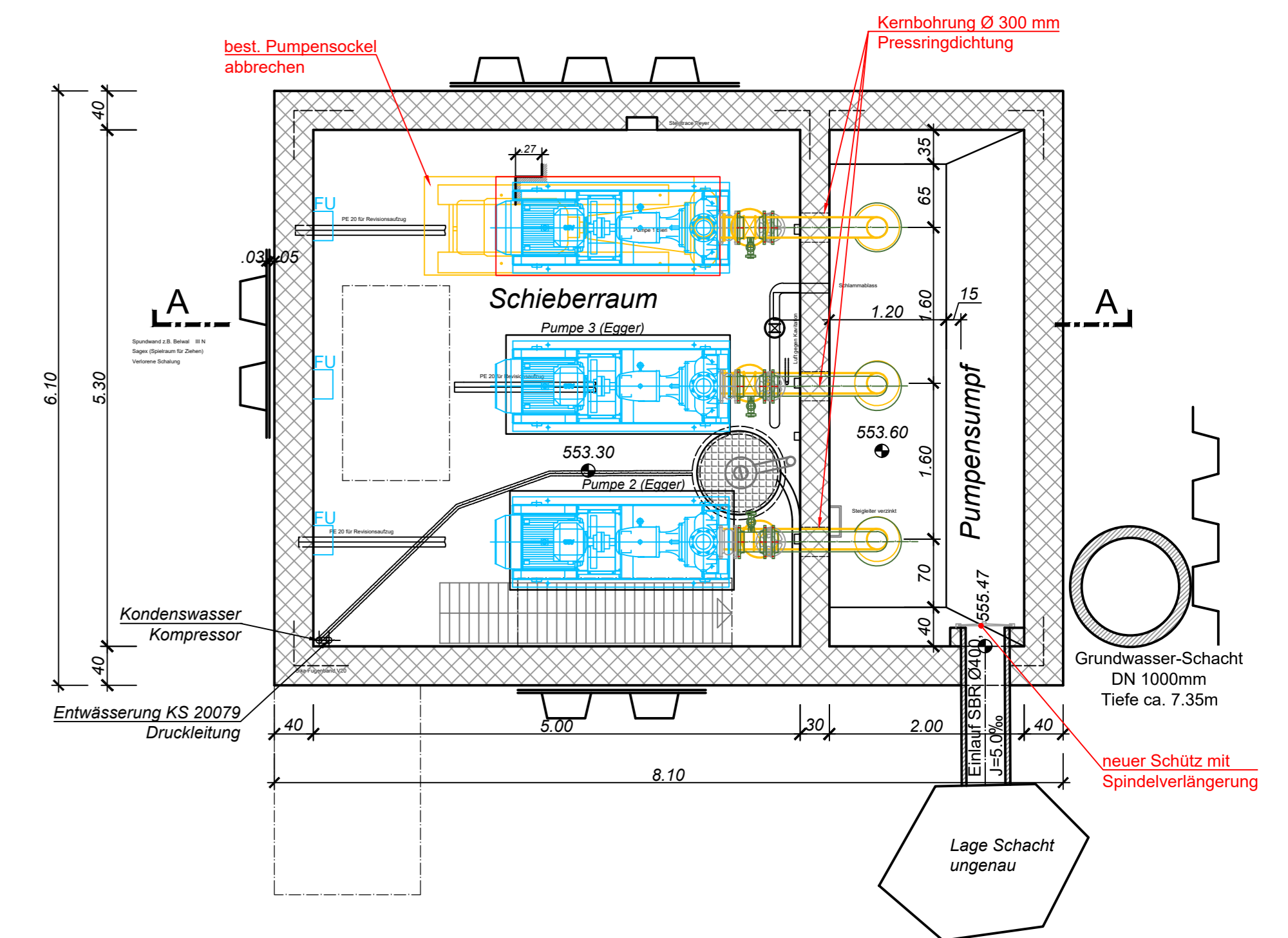
GRUNDRISS EG 1:50



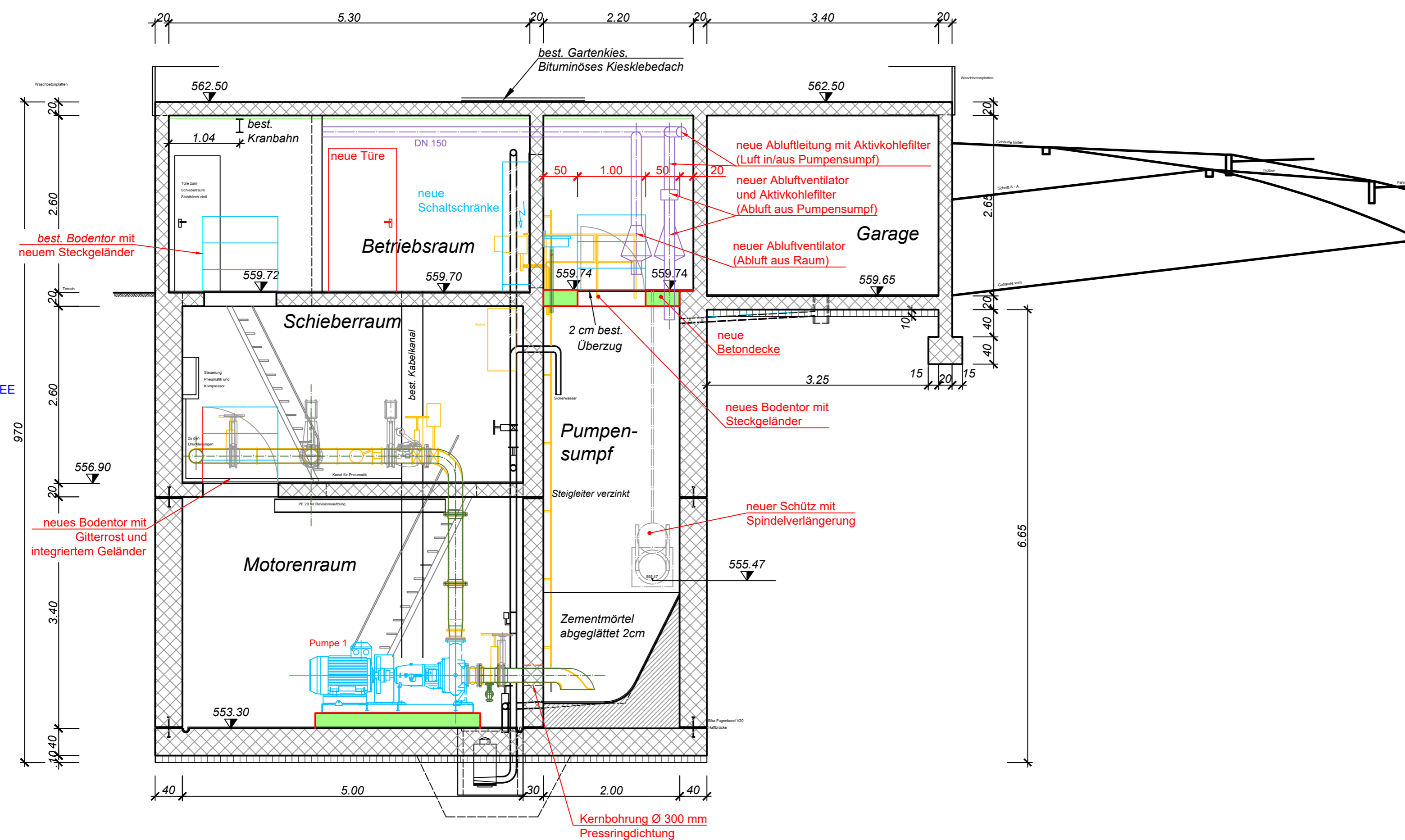
GRUNDRISS SCHIEBERRAUM 1:50



GRUNDRISS MOTORENRAUM 1:50



SCHNITT A-A 1:50



BESTEHEND
 NEUBAU
 ABRUCH

Baukonstruktion:
Siehe separate Detailpläne,
Schalung und Bewehrung

Vor der Erstellung der Werkstattpläne,
müssen alle baurelevanten Masse vor
Ort am Bau geprüft werden

89 ABWASSER/SCHMUTZWASSER	WAR	14 HEIZÖL	OEL
103 REGENWASSER/REIN	WAR-R	52 ABGAS	GA
83 ABWASSER-/GEREINIGT	WAR	195 FORTLUFT	LFO
62 BRAUCHWASSER	WAB	175 FORTLUFT GERUCH	LFO-G
105 HEIZUNGSWASSER VL	WHV	153 ABLUFT	LAB
92 HEIZUNGSWASSER RL	WHR	183 ABLUFT WARM	LAB-W
94 TRINKWASSER	WT	205 ABLUFT GERUCH	LAB-G
97 TRINKWASSER-WARM	WTW	215 ABLUFT-/GEREINIGT	LAB-R
33 TRUBWASSER	WAT	201 AUSSENLUFT	LAU
22 ZENTRAT	WZ	181 ZULUFT	LZU
47 REZIRKULATION	REZ	138 ZULUFT WARM	LZU-W
46 BELEBTSCHLAMM	SB	135 LIMLUFT	LUM
34 ENTWASSERTE SCHLAMM	SE	142 BELUEFTUNGSLUFT	LB
32 FAULSCHLAMM	SFA	150 PRESSLUFT	LDR
35 FRISCHSCHLAMM	SF	160 PROZESSABLUFT	LP-AB
43 RUECKLAUFSCHLAMM	SRL	194 STEUERLUFT	LST
23 SCHWIMMSCHLAMM	SS	143 APPARATE LUEFTUNG	LAP
53 UEBERSCHUSSSCHLAMM	SUE	140 APPARATE VERFAHREN	VAP
50 FAULGAS	GF	253 FLAECHE APPARATE VERFAHREN	EAP
242 FAELLMITTEL	FM	169 APPARATE ELEKTRO	EME
240 FLOCKUNGSMITTEL	FHM	113 APPARATE SANITÄR	SAP
57 FETT	FETT	54 APPARATE HEIZUNG	HAP
56 RECHENGUT	RG	252 EL-TRASSE	ELT
24 SANDFANGGUT	SA	251 EL-LICHTBELEUCHTUNG	ELB
241 KALK-UNGELOESCHT	KU	252 EL-MESSUNGEN	ELM

Vor der Erstellung der Werkstattpläne
müssen alle baurelevanten Masse vor
Ort am Bau geprüft werden !

© COPYRIGHT
Das Urheberrecht an dieser Zeichnung und allen Beilagen, die dem Empfänger
persönlich anvertraut sind verbleiben jederzeit bei der HOLINGER AG. Ohne unsere
schriftliche Genehmigung darf diese nicht kopiert oder veröffentlicht, auch niemals
dritten Personen mitgeteilt oder zugänglich gemacht werden.

Gemeinde Spiez
Sanierung Pumpwerke Spiez

Fachkoordination
Pumpwerk Faulensee
Grundriss und Schnitte

DATUM	GEZ.	KONTR.	VIS.	MASSSTAB	FORMAT	T1075/201.0
28.01.2022	KAY	HAP	SAA	1:50	60x105	<small>Datum: 1.10.2010, SP, 714 (Revised).org</small>
ANDERUNGEN:						
						1
						2
						3

HOLINGER AG
Bahnhofquai 2, Postfach, CH-4601 Otten
Telefon 062 287 78 60
otten@holinger.com, www.holinger.com

HOLINGER
the art of engineering