

## Hand in Hand

Schlüsselpersonen – zur Stärkung von Familien

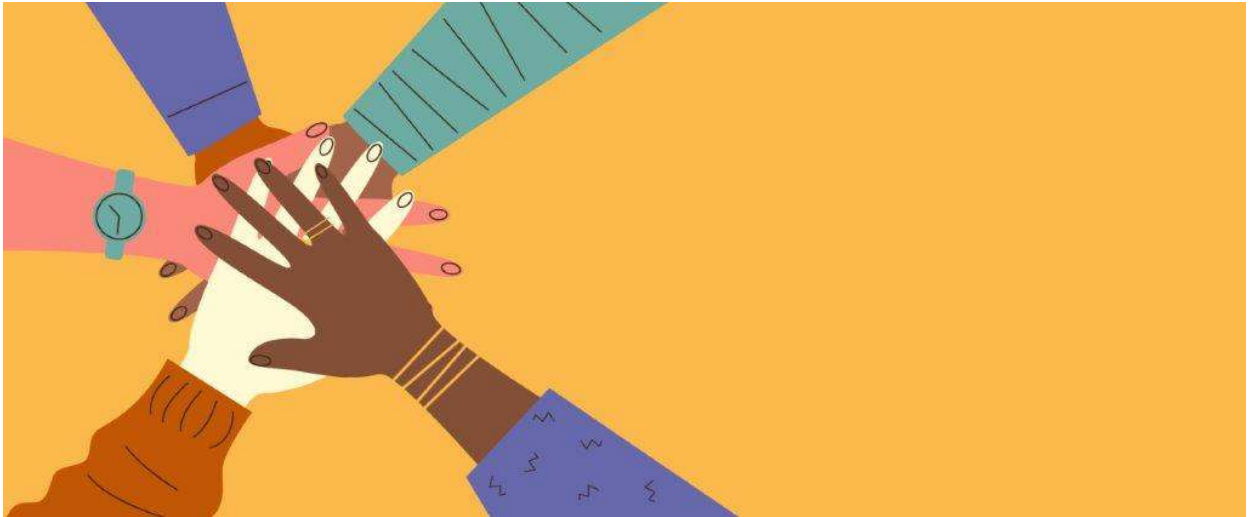


Bild: i-Stock

Schlüsselpersonen unterstützen fremdsprachige Familien, damit sie sich im Alltag der Gemeinde zurechtfinden, Rechte und Pflichten wahrnehmen können und dabei insbesondere Eltern in ihrer elterlichen Rolle gestärkt werden. Mit ihren interkulturellen Kompetenzen unterstützen sie die Familien, Zugang zu familienstärkenden und unterstützenden Angeboten zu erhalten. Und sie helfen den Bedarf der betroffenen Familien zu klären und sichtbar zu machen, damit bestehende Angebote weiterentwickelt oder angepasst werden können.

### Zielgruppe

Das Angebot von «Hand in Hand» richtet sich an fremdsprachige Eltern mit Kindern im Vorschul- und Schulalter mit besonderem Informations- und Begleitbedarf.

### Ziele

- Stimme der betroffenen Familien hörbar und deren Bedarf sichtbar machen
- Zugang zu Angeboten für Familien schaffen
- Elterliche Verantwortung stärken
- Kinder in ihrer Entwicklung fördern und sie von elterlichen Aufgaben entlasten
- Kontakt zwischen Eltern und Schule fördern.
- Interkulturelle Kompetenzen der Fachpersonen im Regelangebot erhöhen

### Aufgaben

Schlüsselpersonen unterstützen die Familien mit Informationen und in der Vermittlung von Angeboten. Es geht darum, den direkten Kontakt zwischen Eltern und Fachstellen und Familienangeboten zu fördern sowie darum, Missverständnisse zu klären. Die Zusammenarbeit zwischen Schlüsselpersonen und betroffenen Familien basiert auf Freiwilligkeit. Aufgaben der Schlüsselpersonen sind mittels einer Vereinbarung begrenzt.

Das Angebot ist für die Eltern freiwillig und kostenlos.

### Kontakt

Für die Unterstützung durch eine Schlüsselperson melden Sie sich bei der Fachstelle Familie der Gemeinde Spiez: [fachstelle.familie@spiez.ch](mailto:fachstelle.familie@spiez.ch), Tel. 079 853 57 29



Das Projekt «Hand in Hand» ist ein Angebot der Fachstelle Familie der Gemeinde Spiez und wird unterstützt durch KIP BE.